



Kostensätze:

8,00 €
/ Stunde

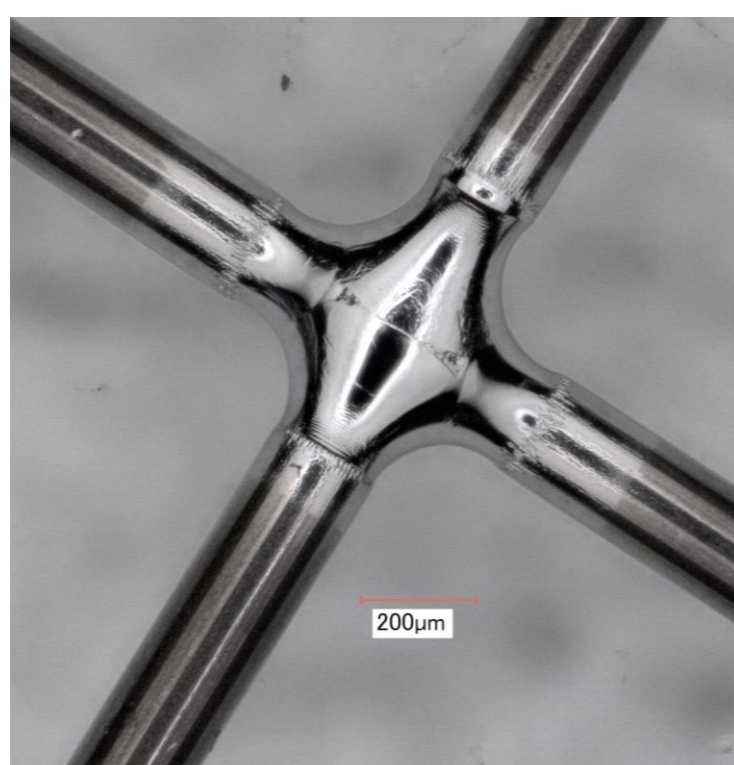
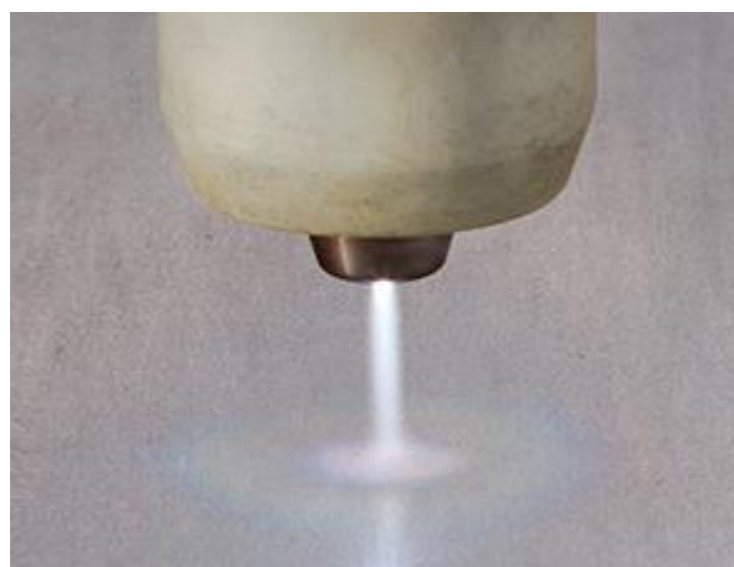
64,00 € /
Tag

Technische Daten



Mikroschweißanlage zum manuellen und automatisierten Mikroplasma- und WIG-Feinschweißen

- Plasmafix51 der Firma Oerlikon
- mit/ohne Pulsen
- 100 programmierbare Schweißprogramme
- Vers. Überwachungsfunktionen
- Präzise Schweißstromregelung ($< 0,06A$)
- Zusatzdraht als Kaltdrahtzuführung
- Kenndaten:
 - Schweißstrombereich Mikroplasma 0,06-50 A
 - Schweißstrombereich WIG 0,06-50 A



Anwendungsgebiete

- Applikationsorientierte Auswahl und Weiterentwicklung des Fügeprozesses für innovative Werkstoffe, komplexe Werkstoffkombinationen sowie Konstruktionen
- Beispielhafte Anwendungen:
 - Feine Drähte und Folien (ab 0,01mm)
 - Schweißen von Mischverbindungen (z.B. Al-Cu) durch Kaltdrahtzufuhr begünstigt
 - Schweißen von Al-Komponenten im WIG-Modus möglich

Ihr Ansprechpartner:

Isabel Balz, M. Eng. SFI / IWE
balz@isf.rwth-aachen.de
Tel.: +49 241 80-97235